

Plantronics Explorer® serie 210

Guida dell'utente

Introduzione

Congratulazioni per l'acquisto di un auricolare Plantronics. Questa Guida dell'utente contiene le istruzioni relative alla configurazione e all'uso dell'auricolare Plantronics Explorer® serie 210. Prima di utilizzare il prodotto, consultare il documento "Tutela della sicurezza", fornito separatamente, per importanti informazioni su sicurezza, ricarica, batteria e norme vigenti.

Come ricevere assistenza

Il centro di Assistenza tecnica di Plantronics è sempre a disposizione dei clienti. È possibile ricevere risposte alle domande frequenti, inviare domande mediante e-mail, ricevere assistenza tramite Internet o contattare direttamente un rappresentante. Visitare il sito Web www.plantronics.com/support oppure chiamare l'assistenza del paese di residenza, il cui numero è riportato sul retro della guida dell'utente.

Registrazione del prodotto

Visitare il sito Web www.plantronics.com/productregistration per registrare il prodotto online e ricevere un servizio di assistenza e supporto tecnico ottimale.

Indice

Benvenuti	ii
Cos'è la tecnologia Bluetooth®?	iv
Contenuto della confezione, caratteristiche e accessori	1
Caricamento dell'auricolare	2
Caricamento dell'auricolare mediante un caricabatterie CA	2
Associazione dell'auricolare	3
Tecnologia QuickPair™ di Plantronics	3
Come eseguire la prima associazione dell'auricolare al telefono...	4
Come eseguire l'associazione dell'auricolare se è già stato associato a un altro dispositivo	5
Regolazione dell'auricolare	6
Controlli dell'auricolare	7
Raggio d'azione	8
Indicatori luminosi	9
Funzioni a mani libere	10
Risoluzione dei problemi	11
Specifiche del prodotto	12

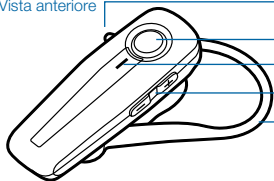
Cos'è la tecnologia Bluetooth®?

La tecnologia wireless Bluetooth consente ai dispositivi di comunicare tra loro tramite una frequenza radio a corto raggio anziché via cavo. Due dispositivi Bluetooth possono comunicare tra loro a condizione che su entrambi sia attiva l'opzione Bluetooth, che si trovino entrambi nel raggio d'azione e che sia stata eseguita l'associazione, ovvero una procedura di "sincronizzazione" che permette di collegare i due dispositivi. Il raggio d'azione massimo della tecnologia Bluetooth è di 10 metri. Ostacoli, quali muri o altri dispositivi elettronici, possono causare interferenze o limitare il raggio d'azione del dispositivo.

NOTA Per ottenere prestazioni ottimali, tenere l'auricolare e il telefono sullo stesso lato del corpo.

Contenuto della confezione e caratteristiche

Auricolare –
Vista anteriore



Accensione/spegnimento

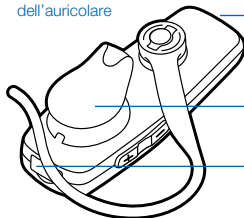
Pulsante di controllo chiamate

Indicatore luminoso

Controllo del volume

Supporto agganciabile all'orecchio

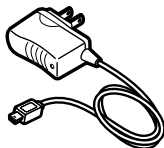
Parte posteriore
dell'auricolare



Microfono

Altoparlante/
Cuscinetto

Presa jack
di ricarica



Caricabatteria CA
100-240V

Accessori* Plantronics Explorer® serie 210



Adattatore per
caricabatteria da auto
#76777-01



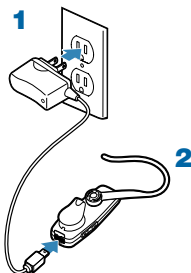
Caricabatteria per
auricolari USB
#76016-01



Caricabatteria
per auto
#78583-01

* Non inclusi. Per ordinare ricambi e accessori, contattare il proprio rivenditore Plantronics o visitare il sito Web all'indirizzo www.plantronics.com

Caricamento dell'auricolare



Caricamento dell'auricolare mediante un caricabatteria CA

Prima di utilizzare l'auricolare per la prima volta, caricarlo per almeno 20 minuti. La ricarica completa richiede circa due ore.

1 Collegare il caricabatteria CA a una presa di corrente.

2 Inserire la spina CA nella presa di alimentazione dell'auricolare.

Quando l'auricolare è in carica, l'indicatore luminoso è di colore rosso.

Quando l'auricolare è completamente carico, l'indicatore luminoso si spegne.

Non utilizzare l'auricolare quando è collegato al caricabatterie.

NOTA Non ricaricare la batteria in luoghi nei quali la temperatura può scendere sotto gli 0 °C o superare i 40 °C, come ad esempio all'interno di un veicolo incustodito. Evitare di caricare la batteria senza essere presenti.

TEMPO DI RICARICA

2 ore
Ricarica completa



20 minuti
Ricarica minima
per il primo utilizzo



Associazione dell'auricolare

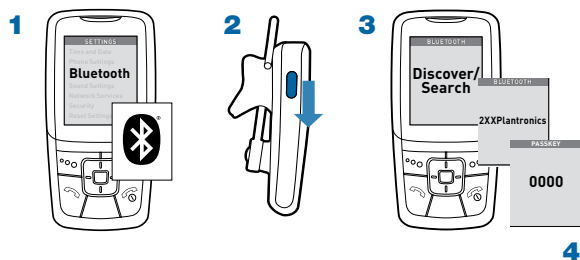
L'associazione è il processo di sincronizzazione dell'auricolare al telefono. Prima di utilizzare l'auricolare per la prima volta, è necessario associarlo al telefono Bluetooth. È ancora più semplice. Generalmente è necessario eseguire la procedura di associazione tra l'auricolare e il telefono una sola volta.

Tecnologia QuickPair™ Plantronics

Questo auricolare si avvale della tecnologia QuickPair Plantronics per semplificare il processo di configurazione Bluetooth. Alla prima accensione, l'auricolare passa automaticamente alla modalità di associazione per 10 minuti (l'indicatore luminoso lampeggia in rosso e in blu). Dopo l'associazione l'auricolare si accende ed è pronto all'uso.

Se dopo 10 minuti non viene eseguita l'associazione, l'auricolare entra automaticamente in modalità standby. Quando l'auricolare viene spento e riacceso, passa automaticamente alla modalità di associazione finché non riesce a eseguire l'associazione a un telefono Bluetooth.

Prima associazione dell'auricolare



Come eseguire la prima associazione dell'auricolare al telefono

1 Attivare la funzione Bluetooth del telefono.

Nella maggior parte dei telefoni, selezionare Impostazioni/Strumenti > Connessioni > Bluetooth > Attivato. Per ulteriori informazioni, vedere la Guida dell'utente del telefono.

2 Accendere l'auricolare.

Accendere l'auricolare facendo scorrere in avanti l'interruttore di accensione. Attendere finché l'indicatore luminoso lampeggia in blu e rosso.

Se l'indicatore luminoso rosso/blu non si accende, spegnere l'auricolare, attendere un po' di tempo e riaccenderlo. Attendere finché l'indicatore luminoso lampeggia in rosso e in blu.

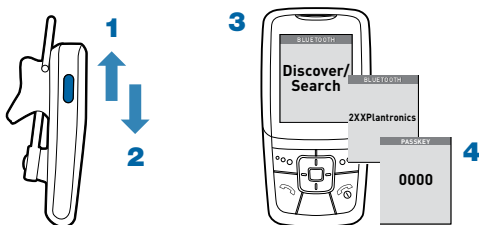
3 Utilizzare i comandi del telefono per individuare l'auricolare.

Nella maggior parte dei telefoni, è necessario selezionare Impostazioni/Strumenti > Connessioni > Bluetooth > Ricerca > 2XXPlantronics. Per ulteriori informazioni, vedere la Guida dell'utente del telefono.

4 Quando viene richiesto il codice di accesso, immettere 0000.

Quando l'indicatore luminoso lampeggia in blu, l'associazione è completata. L'auricolare è ora connesso e pronto all'uso.

Associazione dell'auricolare



Come eseguire l'associazione dell'auricolare se è già stato associato a un altro dispositivo

1 Spegner l'auricolare.

Far scorrere l'interruttore di accensione su off e attendere fino a quando l'indicatore luminoso non diventa di colore rosso e si spegne.

2 Accendere l'auricolare.

Far scorrere l'interruttore di accensione su on. Dopo aver acceso l'auricolare, tenere premuto il pulsante di controllo chiamate finché l'indicatore luminoso sull'auricolare continua a lampeggiare in rosso e in blu.

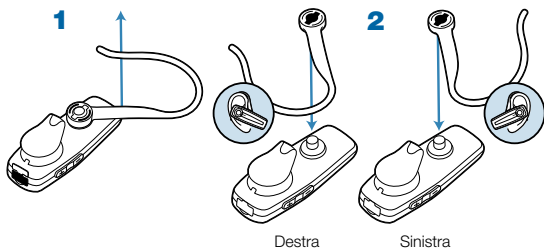
3 Utilizzare i comandi del telefono per individuare l'auricolare.

Nella maggior parte dei telefoni, è necessario selezionare Impostazioni/Strumenti > Connessioni > Bluetooth > Ricerca > 2XXPlantronics. Per ulteriori informazioni, vedere la Guida dell'utente del telefono.

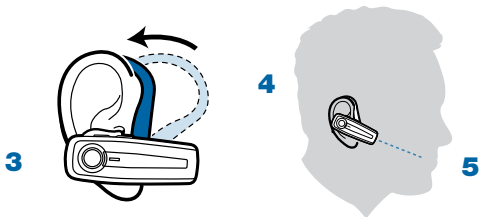
4 Quando viene richiesto il codice di accesso, immettere 0000.

Quando l'indicatore luminoso lampeggia in blu, l'associazione è completata. L'auricolare è ora connesso e pronto all'uso.

Regolazione dell'auricolare



- 1** Per rimuovere il supporto per l'orecchio, tirarlo leggermente afferrandolo vicino al nome Plantronics fino a che non si sente un rumore di sgancio.
- 2** Posizionare il supporto come mostrato sopra, quindi reinserirlo delicatamente in posizione.
- 3** Posizionare il supporto dietro l'orecchio.
- 4** Ruotare l'auricolare in modo che l'altoparlante/cuscinetto sia poggiato comodamente sull'orecchio.
- 5** Allineare il microfono all'angolo della bocca.
Il microfono rende al meglio se viene posizionato verso l'angolo della bocca.



Comandi dell'auricolare

Accendere l'auricolare	Far scorrere l'interruttore di accensione su on, quindi attendere fino a quando l'indicatore luminoso non diventa blu. Verranno emessi dei segnali acustici ascendenti.
Spegnere l'auricolare	Far scorrere l'interruttore di accensione su off, quindi attendere fino a quando l'indicatore luminoso non diventa rosso. Verranno emessi dei segnali acustici discendenti. Quando l'auricolare è spento, anche l'indicatore è spento.
Rispondere a una chiamata	<p>Tenere premuto brevemente il pulsante di controllo chiamate.</p> <p>Quando si riceve una chiamata, il telefono potrebbe squillare prima dell'auricolare. Prima di rispondere alla chiamata mediante il pulsante di controllo chiamate, attendere che gli squilli siano udibili nell'auricolare.</p>
Rifiutare na chiamata	Quando il telefono squilla, tenere premuto il pulsante di controllo chiamate finché non viene emesso un singolo segnale acustico con tono basso.
Effettuare una chiamata	Digitare un numero sul telefono e premere il tasto di invio; in questo modo, la chiamata viene trasferita automaticamente all'auricolare senza bisogno di premere il pulsante di controllo chiamate.
Regolazione del volume	<p>Toccare il pulsante + per aumentare il volume. Una volta raggiunto il limite massimo vengono emessi due toni. Toccare il pulsante – per diminuire il volume (sono disponibili otto impostazioni).</p> <p>⚠ AVVISIO Non utilizzare cuffie o auricolari a volumi troppo elevati per periodi di tempo prolungati, poiché ciò può compromettere le capacità uditive. Regolare il volume su livelli moderati. Per ulteriori informazioni relative ad auricolari e cuffie, visitare il sito Web www.plantronics.com/healthandsafety.</p>

Comandi dell'auricolare

Trasferimento
di una chiamata
dall'auricolare
al telefono

Durante una chiamata, tenere premuto il pulsante di controllo chiamate finché non viene emesso un segnale acustico con tono basso.

Trasferimento
di una chiamata
dal telefono
all'auricolare

Durante una chiamata, tenere premuto il pulsante di controllo chiamate finché non viene emesso un segnale acustico con tono basso.

Raggio d'azione

Per mantenere attiva una connessione, tenere l'auricolare entro 10 metri dal dispositivo Bluetooth. Se tra l'auricolare e il dispositivo sono presenti degli ostacoli, è possibile che si verifichino delle interferenze. Per ottenere prestazioni ottimali, tenere l'auricolare e il telefono sullo stesso lato del corpo.

Più ci si allontana dal raggio d'azione ottimale, peggiore sarà la qualità dell'audio. Quando ci si allontana dal raggio d'azione e si perde la connessione, viene emesso un segnale acustico con tono alto.

NOTA L'auricolare tenta di riconnettersi per 30 secondi. Se si torna all'interno del raggio d'azione dopo più di 30 secondi, è possibile ristabilire manualmente la connessione premendo il pulsante di controllo chiamate.

NOTA La qualità dell'audio dipende anche dal tipo di dispositivo a cui è associato l'auricolare.

Indicatori luminosi

Stato dell'auricolare	Indicatore luminoso dell'auricolare
Accensione	Blu fisso, poi lampeggiante a intermittenza (passaggio alla modalità standby)
Spegnimento	La luce rossa si accende e si spegne
Tempo di	Luce blu a intermittenza
Batteria in carica	Luce rossa fissa. L'indicatore luminoso si spegne quando la batteria è completamente carica e l'auricolare è spento.
Carica in esaurimento	Luce rossa lampeggia tre volte
Modalità associazione	Luce blu/rossa lampeggiante a intermittenza
Chiamata persa	Luce viola lampeggiante. Premere il pulsante di controllo chiamate per interrompere la luce a intermittenza.
Chiamata in arrivo	Luce blu lampeggia tre volte durante la chiamata in arrivo.

Funzioni a mani libere

Se il telefono e il provider del servizio wireless supportano il funzionamento a mani libere, è possibile utilizzare le seguenti funzioni:

Ricomposizione dell'ultimo numero

Per attivare la ripetizione dell'ultimo numero, premere due volte il pulsante di controllo chiamate. A ogni pressione doppia viene emesso un segnale doppio.

Uso della selezione vocale

Dopo aver indossato l'auricolare, tenere premuto il pulsante di controllo chiamate per 2 secondi per attivare la selezione vocale.

NOTA Per utilizzare la selezione vocale, è necessario attivare tale funzione sul telefono. Per ulteriori informazioni, consultare il manuale fornito con il telefono Bluetooth.

Rifiutare una chiamata

Per rifiutare una chiamata, tenere premuto il pulsante di controllo chiamate per 2 secondi.

Risoluzione dei problemi

L'auricolare non funziona con il telefono.

L'auricolare non era in modalità di associazione durante le selezioni nel menu del cellulare. Vedere pagina 5 "Associazione dell'auricolare".

Sono state effettuate selezioni non corrette nel menu del cellulare. Vedere pagina 5 "Associazione dell'auricolare".

Non è stato immesso il codice di accesso.

Il telefono non ha individuato l'auricolare. Ripetere il processo di associazione descritto a pagina 5.

Sono state effettuate selezioni non corrette nel menu del cellulare. Ripetere il processo di associazione descritto a pagina 5.

Impossibile sentire l'interlocutore o il segnale di composizione o gli interlocutori non riescono a sentire.

L'auricolare non è acceso o non è collegato al telefono cellulare. Tenere premuto il pulsante di controllo chiamate per 2 secondi finché non si sente un segnale acustico o verificare che l'interruttore di accensione sia in posizione ON facendolo scorrere verso l'alto e nuovamente verso il basso.

L'auricolare è fuori portata. Avvicinare l'auricolare al telefono o al dispositivo Bluetooth.

La batteria dell'auricolare è esaurita. Ricaricare la batteria utilizzando il caricabatterie CA in dotazione.

Il volume di ascolto è troppo basso. Toccare il tasto + del volume per aumentare l'audio della cuffia.

Specifiche del prodotto

Autonomia di conversazione*	Fino a 7 ore
Tempo di standby*	Circa 8 giorni o 200 ore
Tempo di ricarica	2 ore
Raggio d'azione	Conforme allo standard Bluetooth di 10 metri
Requisiti di alimentazione	5 VCC – 180 mA
Batteria	Ricaricabile ai polimeri di ioni di litio, non sostituibile
Temperatura di conservazione/ funzionamento	10 °C–40 °C (50 °F–104 °F)
Versione	Bluetooth 2.0
Supporta i profili Bluetooth per auricolare e comunicazioni a mani libere.	

* A seconda della batteria. Le prestazioni possono variare a seconda del dispositivo.

Per informazioni sulla sicurezza, vedere il documento "Tutela della sicurezza", fornito separatamente.

Per informazioni sulla garanzia, vedere il dépliant "Garanzia di 2 anni", fornito separatamente o visitare il sito Web www.plantronics.com

en

Plantronics Ltd
Wootton Bassett, UK
Tel: 0800 410014

ar

منطقة الشرق الأوسط
لمزيد من المعلومات:
www.plantronics.com

cs

Czech Republic
www.plantronics.com

da

Danmark
Tel: 80 88 46 10

de

Plantronics GmbH
Hürth, Deutschland

Kundenservice:
Deutschland 0800 9323 400
Österreich 0800 242 500
Schweiz 0800 932 340

el

www.plantronics.com
Για περισσότερες
πληροφορίες:

es

Plantronics Iberia, S.L.
Madrid, España
Tel: 902 41 51 91

fi

Finland
Tel: 0800 117095

fr

Plantronics Sarl
Noisy-le-Grand
France

N° Indigo 0 825 0 825 99
0,150 € TTC / MN

ga

Plantronics BV
Regus House
Harcourt Centre
Harcourt Road
Dublin 2
Ireland
Service ROI: 1800 551 896

he

למידע נוסף, בקר באתר:
www.plantronics.com

hu

További információk:
www.plantronics.com

it

Plantronics Acoustics
Italia Srl
Milano, Italia
Numero Verde: 800 950934

nl

Plantronics B.V.
Hoofddorp, Nederland
Tel: (0)0800 Plantronics
0800 7526876 (NL)
00800 75268766 (BE/LUX)

no

Norge
Tel: 80011336

pl

Aby uzyskać więcej
informacji:
www.plantronics.com

pt

Portugal
Tel: 0800 84 45 17

ro

Pentru informații
www.plantronics.com

ru

Дополнительная
информация:
www.plantronics.com

sv

Sverige
Tel: 0200 21 46 81

tr

Daha fazla bilgi için:
www.plantronics.com



МЛ105



Plantronics B.V.

Scorpius 140

2132 LR Hoofddorp

Netherlands

www.plantronics.com

© 2009 Plantronics, Inc. Tutti i diritti riservati. Plantronics, il logo, Plantronics Explorer, QuickPair e Sound Innovation sono marchi o marchi registrati di Plantronics, Inc. Il marchio e i loghi Bluetooth sono di proprietà di Bluetooth SIG, Inc. e il loro uso da parte di Plantronics, Inc. viene concesso su licenza. Tutti gli altri marchi sono di proprietà dei rispettivi proprietari.

USA - Brevetti in attesa di approvazione

82216-07 Rev A